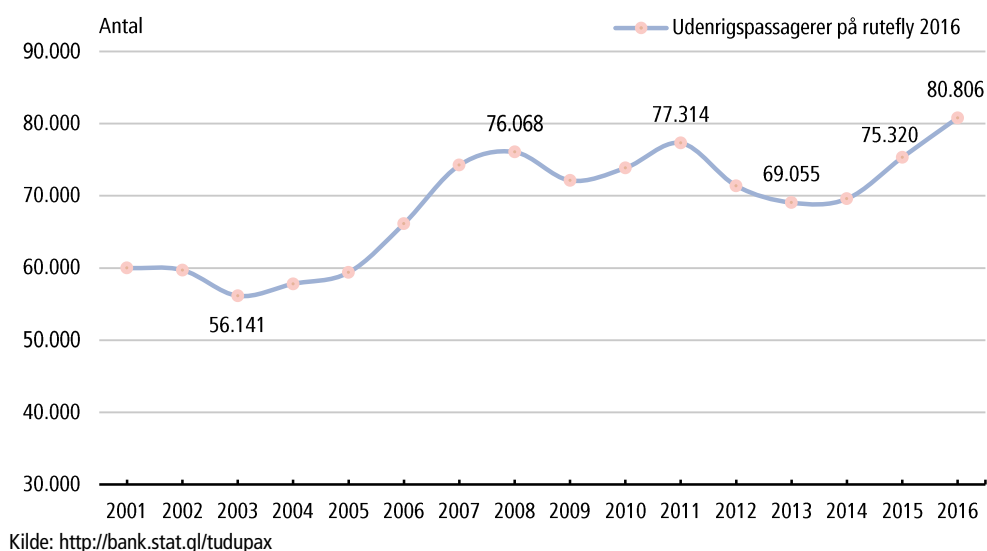


Flypassagerer 2016

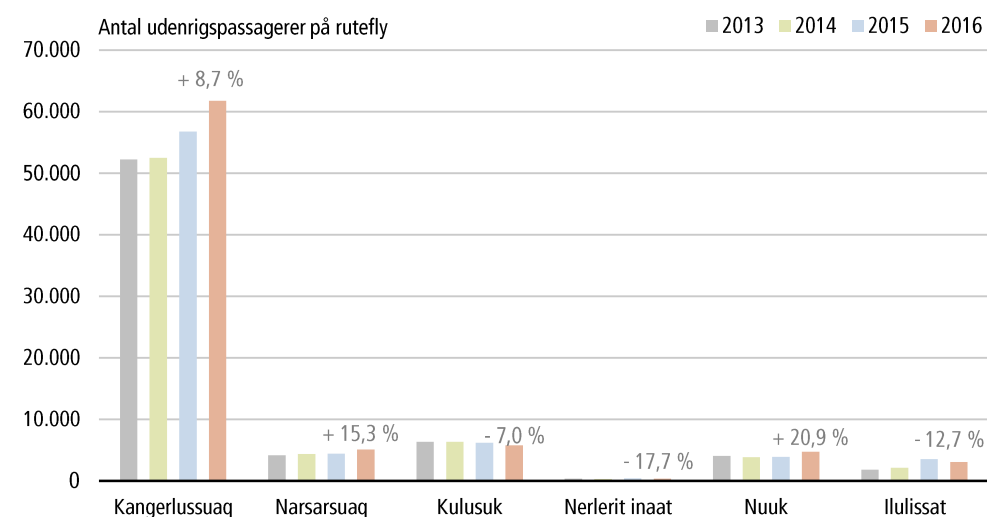
Det højeste antal udenrigspassagerer på rutefly

I 2016 har der i alt været 80.806 udenrigspassagerer rejsende på rutefly, fra de seks lufthavne med udenrigsafgange. Det er en stigning på 7,3 pct. i forhold til 2015 og er det højest registrerede udenrigspassagerantal på rutefly, i Statistikbankens tilgængelige år (2001-2016).

Figur 1. Antal udenrigspassagerer på rutefly, 2001-2016



Figur 2. Antal udenrigspassagerer på rutefly efter lufthavn, 2013-2016



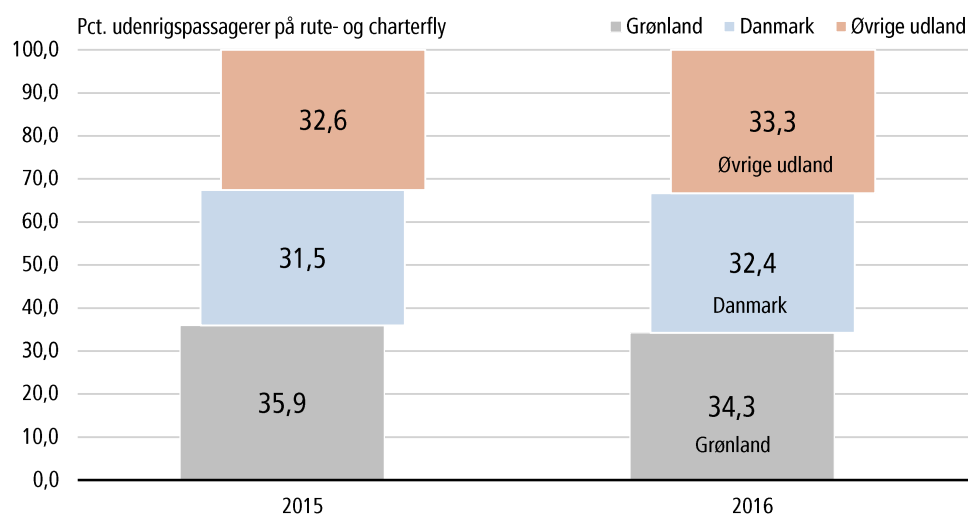
Flere internationale passagerer

I 2016 har der været 89.215 udenrigspassagerer på rute- og charterfly i alt, hvilket er en stigning på 10,3 pct. i forhold til 2015. Det er samtidigt det højest registrerede antal udenrigspassagerer på rute- og charterfly, i Statistikbankens tilgængelige år (2008-2016).

Udenrigspassagerer med bopæl uden for Grønland er en større procentdel, af det totale passagerantal, i forhold til fordelingen mellem Grønland, Danmark og øvrige udland i 2015.

I figur 3 er fordelingen baseret på en omregning af kategorien bopælsland, hvor uoplyste registreringer fordeles forholdsmæssigt mellem bopælene Grønland, Danmark og en summeret kategori 'øvrige udland'.

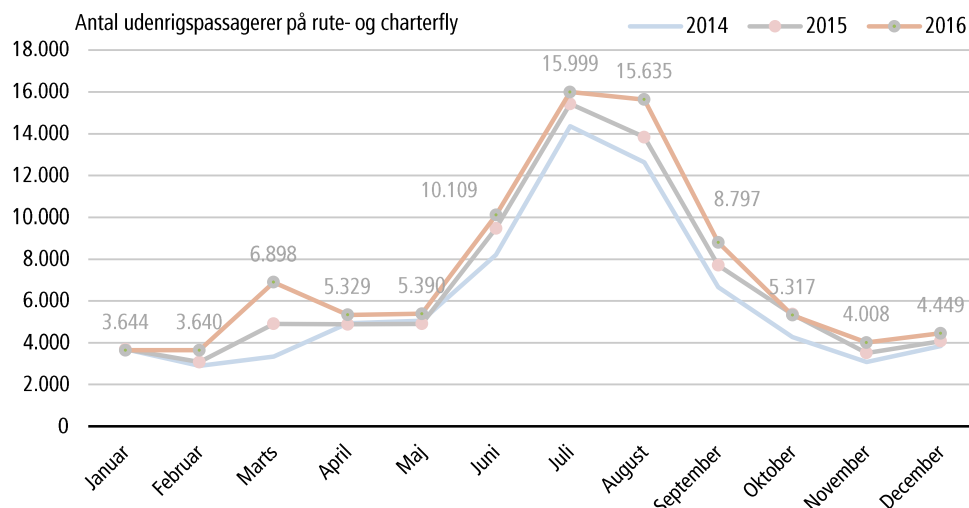
Figur 3. Bopælsland for udenrigspassagerer på rute- og charterfly, procentdel 2015-2016



Anm.: Antallet i kategorien 'Uoplyst' bopælsland er omregnet og fordelt forholdsmæssigt, i de tre kategorier.
Kilde: <http://bank.stat.gl/tudfly>

I Figur 4 forekommer der en spids i marts måned, på grund af charter transport i forbindelse med Arctic Winter Game. Der har generelt været en stigning i antal passagerer i 2016, med undtagelse i oktober, der viser den eneste tilbagegang i forhold til samme periode sidste år.

Figur 4. Antal udenrigspassagerer på rute- og charterfly, 2014-2016



Kilde: <http://bank.stat.gl/tudfly>

Der er foretaget rettelser i statistikbanken for tabellen "Antal udenrigspassagerer på rute- og charterfly" i årene 2008-2013, da der er fundet fejl i den tidsperiode. Fejl der har været til stede siden tilføjelsen af tidsserien i august 2016. Der er foretaget rettelser i november og december 2011 i tabellen "Antal flypassagerer på rute-fly".

Signatur forklaring:

- ... Oplysninger foreligger ikke
- .. Oplysninger for usikre til at angives eller diskretionshensyn
- . Tal kan efter sagens natur ikke forekomme
- 0 Mindre end halvdelen af den anvendte enhed
- Nul
- * Foreløbigt eller anslået tal

Eventuel henvendelse

Ivalu Rosing

E-mail: ivro@stat.gl

Flypassagerer

Grønlands Statistik
Postboks 1025 · 3900 Nuuk
Tlf.: +299 34 57 70 · Fax: +299 34 57 90
www.stat.gl · e-mail: stat@stat.gl

